

Südroute Tondorf

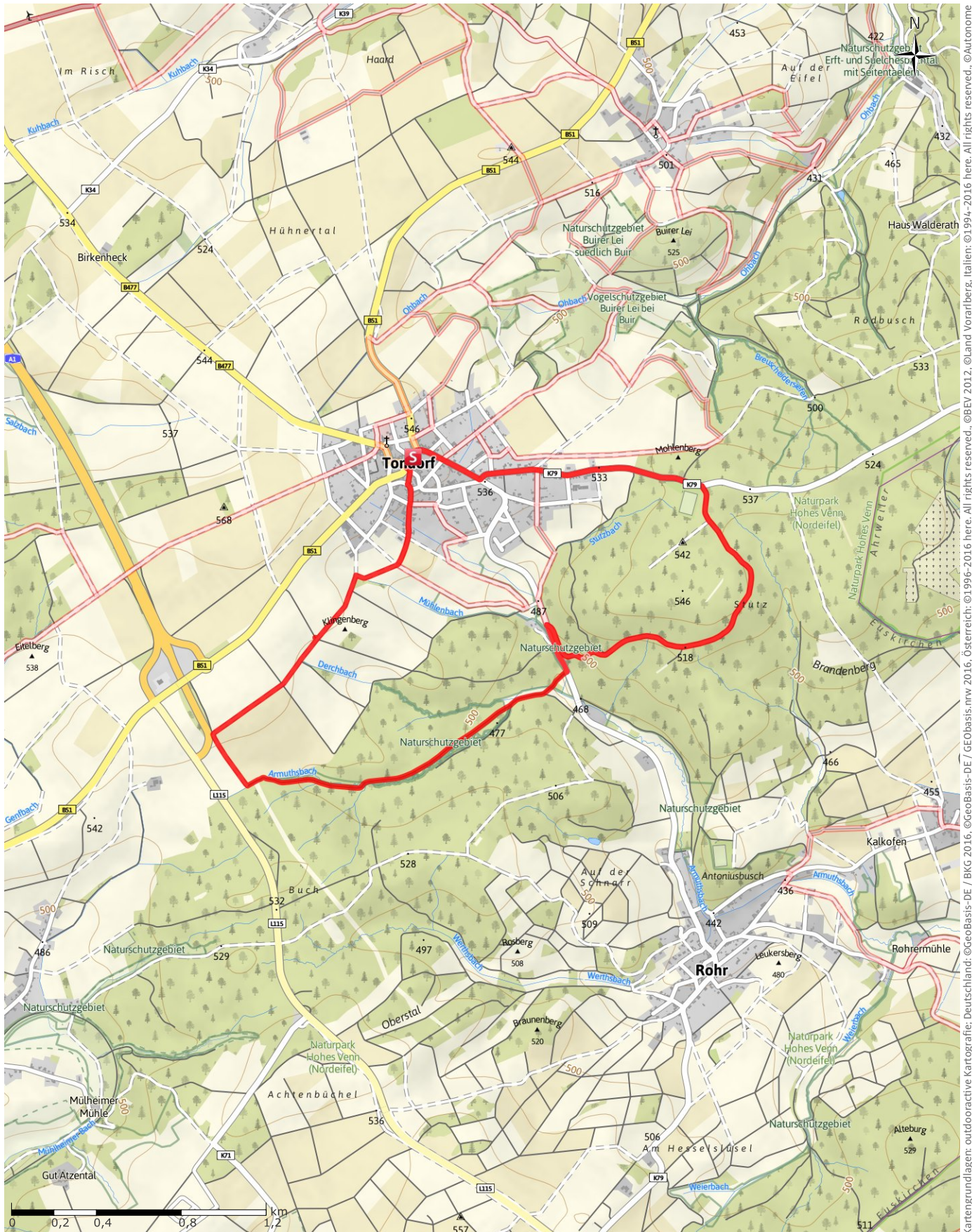
→ 7.3 km

🕒 1:55 h

🏔️ 126 m

🏔️ 126 m

Schwierigkeit -



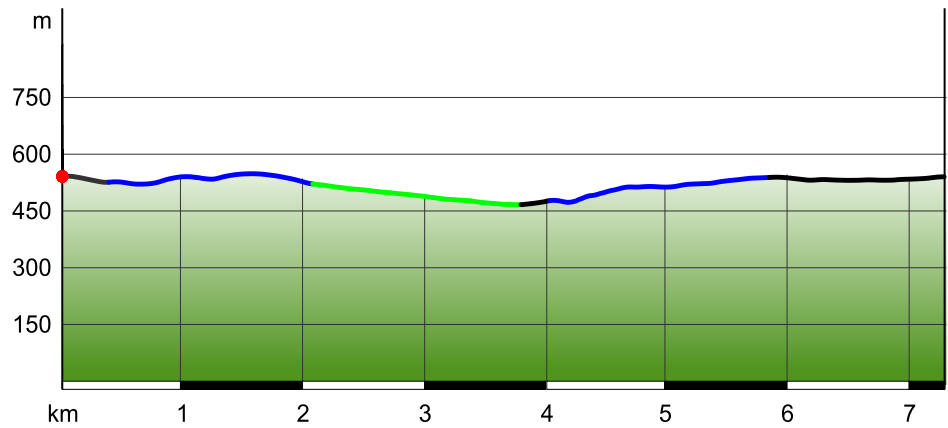
Kartengrundlagen: outdooractive Kartografie; Deutschland: ©GeoBasis-DE / BKG 2016, ©GeoBasis-DE / GeoBasis.mrw 2016, Österreich: ©1996-2016 here. All rights reserved., ©BEV 2012, ©Land Vorarlberg, Italien: ©1994-2016 here. All rights reserved., ©Autonome Provinz Bozen – Südtirol – Abteilung Natur, Landschaft und Raumentwicklung, Schweiz: Geodata ©swisstopo

Südroute Tondorf

Wegart

Asphalt	0.3 km
Schotterweg	3.5 km
Weg	1.7 km
Straße	1.7 km

Höhenprofil



Tourdaten

Wanderung

Strecke	↔	7.3 km
Dauer	🕒	1:55 h
Aufstieg	▲	126 m
Abstieg	▼	126 m

Schwierigkeit	-
Kondition	●●●●●
Technik	●●●●●
Höhenlage	 550 m 469 m

Beste Jahreszeit

JAN | FEB | MÄR
 APR | MAI | JUN
 JUL | AUG | SEP
 OKT | NOV | DEZ

Bewertungen

Autoren	
Erlebnis	●●●●●
Landschaft	●●●●●
Community	
Tour (0)	★★★★★

Weitere Tourdaten



Simon Jung
 Aktualisierung: 17.03.2016

leichte Fahrrad- oder Wanderroute

Tour zum Mitnehmen für iPhone und Android



QR-Code scannen und diese Tour offline speichern, mit Freunden teilen und mehr ...

Webseite
<http://out.ac/YNKRH>